



Plastomed

Systeme für Ihr Leben...



Innovative Kunststoffprodukte und Systeme für Medizin und Technik



Ziele können nur erreicht werden, wenn man sich welche setzt. Wer Ziele hat ist deutlich produktiver.



1971

Gründung des Unternehmens SEM - Schmid Elektromontagen GmbH durch Herrn Herbert Schmid. Geschäftsfeld: Steuerungsanlagen für die Industrie und den Krankenhausbau bis hin zu Kraftwerksanlagen und dem Automobilbau

1985

Gründung des Unternehmens Plastomed. Geschäftsfeld: Konfektionierung und Bearbeitung von Kunststoffhalbzeugen

1993

Produktionsübernahme von Abstandhaltern für die Bau- und Papierindustrie zur Ergänzung von technischen Kunststoffprodukten

2001

Errichtung einer neuen Produktions- und Lagerhalle

1978

Umsiedlung des Unternehmens von Altenkirchen nach Obererbach / Ww

1990

Entwicklung eigener Produkte. Einrichtung einer Produktionshalle zur Herstellung, Konfektionierung und Verpackung von medizinischen Produkten

1997

Zusammenführung von SEM - Schmid Elektromontagen GmbH und Plastomed zu einer Gesellschaft: Die heutige **SEM-Plastomed GmbH**

Unternehmen

Bereits seit 1985 steht die **SEM-Plastomed** GmbH für innovative Lösungen und Dienstleistungen im Bereich der Kunststoffverarbeitung und fertigt Produkte am deutschen Standort in Obererbach.

Kunden aus den unterschiedlichsten Branchen vertrauen auf technisch anspruchsvolle Spritzgussteile, Schläuche und Profile sowie medizinische Komponenten, Baugruppen und sterile / unsterile Medizinprodukte.

Die in enger Kooperation mit unseren Kunden entwickelten Produkte werden auf deren individuellen Bedürfnisse abgestimmt. Dank kürzester Reaktionszeiten ist eine schnelle Umsetzung gegeben. Dies gilt auch für die Übernahme von bereits laufenden Produktionen mit bestehenden Werkzeugen.

2011

Neubau einer neuen Rohstofflagerhalle zur Verbesserung der Rohstofflogistik. Einführung einer SPS gesteuerten Material-Versorgungsanlage. Einrichtung des zentralen Werkzeuglagers.

2014

01.08.2014 erfolgte der Generationswechsel bei **SEM-Plastomed** GmbH. Der Gesellschaftsgründer und Geschäftsführer Herbert Schmid übergibt die Geschäfte an seinen Sohn Herrn Dipl.-Ing. (FH) Holger Schmid

2016

Einrichtung einer weiteren Reinraumfertigung nach GMP-C

2021

50-jähriges Firmenbestehen der **SEM-Plastomed** GmbH

2008

Einrichtung einer Reinraumfertigung nach ISO 7

2013

Neubau des Empfangsgebäudes

2015

Einführung des neuen Firmenlogos

2019

Fertigstellung des Schulungs- und Medienraumes

Philosophie

Systeme für Ihr Leben...

Lösungen für Ihren Erfolg!

Unseren Kunden bieten wir innovative Kunststoffprodukte und Systeme für Medizin und Technik.

Dem Kunden verpflichtet:

Ihre Zufriedenheit ist Antrieb und Inspiration für unsere Arbeit! Wir finden innovative Lösungen für Ihre Anforderungen und garantieren Spitzentechnologie. Eine nachhaltige und partnerschaftliche Zusammenarbeit mit Ihnen ist unser Ansporn.

Der Leistung verpflichtet:

In der Projektierung und Umsetzung stehen wir für Präzision, Zuverlässigkeit und Schnelligkeit. Datenbasierte Analysen unserer Prozesse ermöglichen eine hohe Qualität und sind die Voraussetzung für kontinuierliche Verbesserungen.

Der Verantwortung verpflichtet:

Wir übernehmen Verantwortung für unser Handeln als Hersteller von medizinischen und technischen Produkten. Dies prägt unser Geschäftsverhalten gegenüber unseren Kunden, Lieferanten und Mitarbeitern, für die wir ein zuverlässiger und fairer Partner sind. Ein sparsamer und verantwortungsvoller Umgang mit Energien und sämtlichen Rohstoffen ist für uns selbstverständlich.



„Um Lösungen zu ermöglichen, versuche ich das scheinbar Unmögliche.“

Holger Schmid

Dipl.-Ing. (FH) Kunststofftechnik
Geschäftsleitung



innovative
und qualitativ
hochwertige
Produkte

Dafür stehen wir

schnelle,
flexible und
transparente
Umsetzung

individuelle
Betreuung
und
Beratung

Kompetenz,
Erfahrung
und
Glaubwürdigkeit

höchste
Flexibilität,
Qualität
und
Zuverlässigkeit

Geschäftsfelder

Medizintechnik

Inverkehrbringer SEM-Plastomed GmbH

Medizinprodukte haben im Gesundheitswesen eine grundlegende Bedeutung. Durch ihre Vielfalt und Anwendungsformen ermöglichen sie, unsere Lebensqualität zu verbessern und unsere Gesundheit zu erhalten. Vollstes Vertrauen in das medizinische Produkt ist durch seine Qualität und Zuverlässigkeit unumgänglich. Sie sind Händler, praktizierender Arzt oder ein Krankenhaus und suchen eines unserer Produkte aus den Bereichen:

- Absaugschläuche
- Zubehör für Absaugschläuche
- OP-Saugsets
- Saugkanülen
- Adapter / Konnektoren
- Sauerstoff-Sicherheitsschläuche
- Hahnenbänke

Komponenten

Sie suchen einen zuverlässigen Partner der Ihnen Komponenten fertigt, die Sie für Ihre eigene Montage / Konfektionierung benötigen? Sie haben vorhandene Spritzgießwerkzeuge, oder beabsichtigen neue nach Ihren Produktspezifikationen bauen und fertigen zu lassen?

Lohnverpackung / Sterilisation

Sie sind Inverkehrbringer, haben aber keine Möglichkeit Ihre Produkte zu verpacken?

Sie suchen einen Partner, der Ihre Produkte verpackt und diese als fertiges Medizinprodukt steril, oder unsteril liefert?

Lohnhersteller

Sie haben keinen Maschinenpark oder nicht genügend Kapazitäten und suchen einen leistungsstarken Partner der Ihre Produkte fertigen kann? Egal ob mit unseren Komponenten, oder Ihren eigenen Produktentwicklungen? Sie suchen einen geeigneten Partner der Ihnen Ihre Produkte mit Ihrem Label herstellt?

Technische Produkte

Kunststoffspritzguss und Extrusion

Sie benötigen Technische Kunststoffprodukte die im Spritzguss (auch 2k) oder in der Extrusion (Schläuche/Rohre/Profile) hergestellt werden?

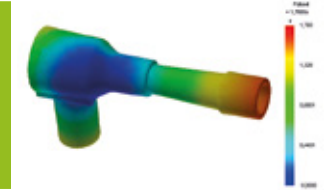
*Wir beraten
Sie gerne.
Sprechen
Sie uns an!*

Kompetenzen

Entwicklung / Konstruktion



FEM Berechnung / Simulation



Werkzeugbau



Materialien:
Verarbeitung thermoplastischer
Kunststoffe



Spritzguss



Extrusion



Montage / Konfektionierung



Verpackung



Sterilisation



Qualitätspolitik

Qualität ist ein wesentlicher Bestandteil unserer Unternehmensziele und Grundlage unseres gesamten Handelns.

Sicherheit der Patienten

Die Patientensicherheit steht für uns an erster Stelle. Wir leisten mit unseren Produkten einen wichtigen Beitrag zur Behandlungs- und Versorgungsqualität im Gesundheitssystem und sind uns unserer Verantwortung bewusst. Die Medizinprodukteverordnung 2017/745 und die ISO 13485 prägen unsere tägliche Arbeit.

Die Zufriedenheit unserer Kunden

Die Kundenanforderungen und -erwartungen stehen im Mittelpunkt unseres Handelns. Durch flexible Lösungen und eine nachhaltige partnerschaftliche Zusammenarbeit streben wir eine hohe Kundenzufriedenheit an.

Unsere Mitarbeiter

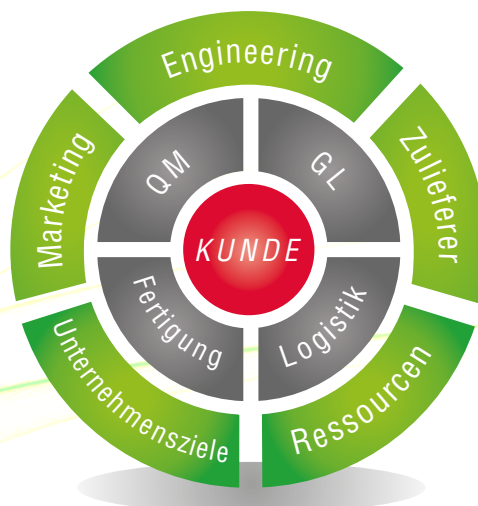
Die Sicherung einer kontinuierlichen und hohen Qualität der Produkte und Dienstleistungen ist die Aufgabe jedes Mitarbeiters in unserem Unternehmen. Die stetige Weiterbildung und Qualifizierung der Mitarbeiter sind uns deshalb wichtig.

Qualität und kontinuierliche Verbesserung

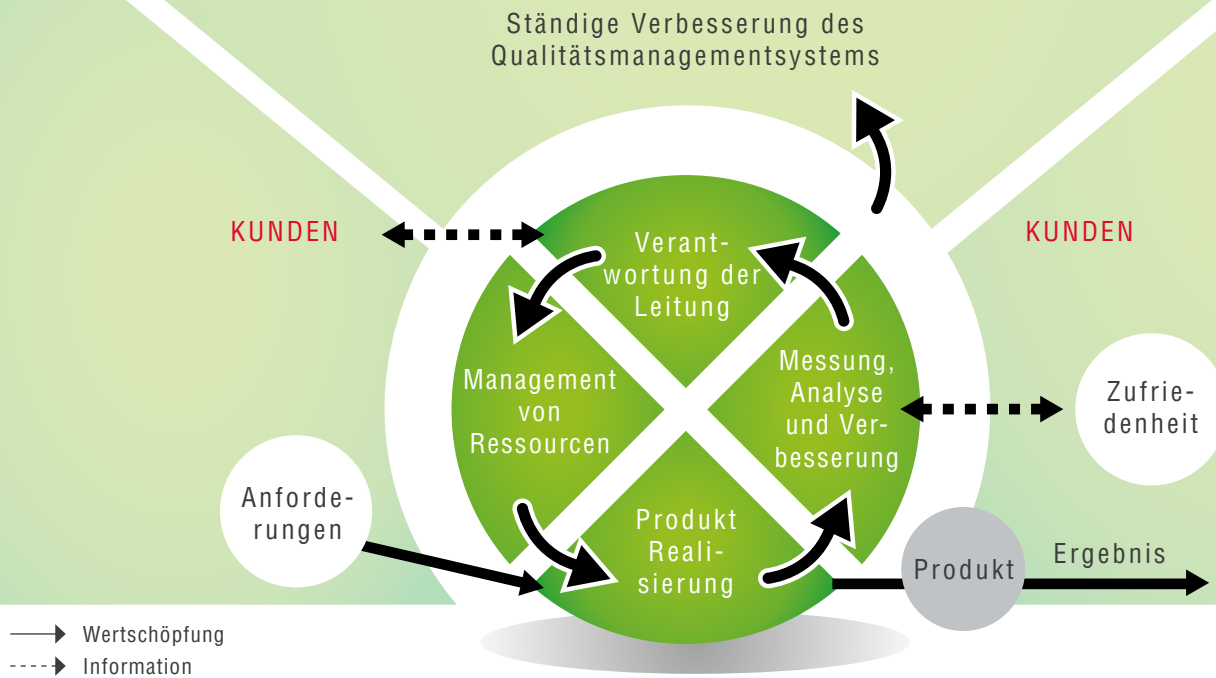
Wesentlich für unsere Arbeit ist die kontinuierliche Verbesserung unserer internen Prozesse und Abläufe, um ein hohes Qualitätsniveau zu halten und Fehler in der Entstehung direkt zu vermeiden.

Wirtschaftliche und soziale Verantwortung

Wir übernehmen Verantwortung für unser Handeln als Hersteller von medizinischen und technischen Produkten, aber auch in der Gesellschaft. Dies prägt unser gesamtes Geschäftsverhalten, daher sehen wir uns als zuverlässigen und fairen Partner.



Modell des prozessorientierten Qualitätsmanagementsystems



QM-System

Zur gelenkten Erfüllung der Kundenanforderungen, zur Planung, Durchführung, Überwachung und kontinuierlichen Weiterentwicklung aller qualitätsrelevanten Tätigkeiten sowie zur Verbesserung der Kundenzufriedenheit unterhalten wir ein zertifiziertes Qualitätsmanagementsystem nach EN ISO 13485. Des Weiteren werden wir zukünftig die zutreffenden Forderungen der Verordnung 2017/745 MDR berücksichtigen.

Durch die genannten Maßnahmen soll die beschriebene Qualitätspolitik des Hauses verwirklicht werden. Dabei dient die Qualitätspolitik allen Mitarbeitern als verbindliche Richtlinie für qualitätsbewusstes, kundenorientiertes und verantwortliches Handeln.

Zur Einhaltung des nationalen Rechts wurden die Anforderungen des Medizinproduktegesetzes integriert.



QS-System

Durch eine prozessübergreifende Qualitätsvorausplanung, moderne Messmethoden, produktspezifische Arbeitsanweisungen und geschultes Personal, setzen wir die Anforderungen zur Fertigung von hochwertigen Einzelprodukten sowie komplexen Baugruppen um.

Die zu fertigenden Produkte unterliegen während der gesamten Produktentstehungsphase einer ständigen Kontrolle durch unsere eigenverantwortlich agierenden Mitarbeiter. Aufgrund dieser Arbeitsweise fühlt sich jeder Einzelne verantwortlich für seine Produkte. Ein nach Stichprobenplänen ergänzte parallele Kontrolle rundet die qualitätsüberwachenden Tätigkeiten ab.



Kunden

In der Medizintechnik zählen aus Deutschland und im europäischen Ausland, Kunden wie:

- Medizinproduktehersteller
- Medizingerätehersteller
- Krankenhäuser
- Ästhetische und Plastische Chirurgen

Mit technischen Kunststoffprodukten beliefern wir nationale und internationale Kunden der Branchen:

- Papierindustrie
- Automobilindustrie
- Klimatechnik
- Haushaltsprodukte
- Maschinenbau
- Landmaschinen
- Elektroindustrie

Technische Kennzahlen

Grundfläche	4000 m ²
Gesamt-Betriebsfläche	2600 m ²
Anzahl Spritzgießmaschinen	12
Schließkraft	bis 1.500 KN
Spritzgewicht	bis ca. 450 g
Extrusionsanlagen	2
Anzahl Verpackungsmaschinen	2
Raum mit kontrollierten Bedingungen	275 m ²
Reinraum 2	150 m ²
Reinraum 3	250 m ²



SEM-Plastomed GmbH
Medizin- und Kunststofftechnik
Schulstr. 6
D-57612 Obererbach
Telefon: +49 (0) 2681 - 95 07 80
Telefax: +49 (0) 2681 - 95 07 818
info@plastomed.de
www.plastomed.de



EUROPÄISCHE UNION
EUROPÄISCHER FONDS FÜR
REGIONALE ENTWICKLUNG
(ERF)



Rheinland-Pfalz